

carrifinal A230A.290A.390B.230C | 40C | 60D | 1.5D | 1.50



1.



2.



3.

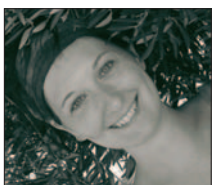
4.



5.

VALLY SAUNIER

1. Joie – technique mixte sur toile – 40 x 60 cm
2. Chaman – technique mixte sur toile – 40 x 50 cm
3. Berezina – technique mixte sur bois – 60 x 80 cm
4. Anima – technique mixte sur bois – 46 x 52 cm
5. Ange d'Éthiopie – technique mixte sur bois – 57 x 67 cm



Née en 1973 à Rouen

Une âme de voyageuse, un esprit insoumis, une générosité sans frontière, une curiosité insatiable... Ses œuvres : une porte ouverte sur le monde. Au commencement, elle se concentre sur la personne, en étudiant la dimension médicale du corps humain. Puis attirée par l'Afrique et notamment par les visages peints des Noubas du Soudan, elle s'y rend afin de découvrir sa nature et ses traditions. Cette ouverture culturelle l'enrichit et apaise son âme. Ses voyages à la rencontre des hommes du désert apportent à ses œuvres une nouvelle lumière, à la fois solaire et étoilée. Elle recherche la pureté des traits caractéristiques des arts premiers et puise sa richesse au contact de la population.

En 2004, une soudaine dégradation de sa santé la plonge dans un monde différent. Sa sensibilité par rapport à celui-ci change. Ses toiles se peuplent alors d'êtres imaginaires, d'anges et de déesses. Les « Mondes de l'âme » constituent une nouvelle source d'inspiration et une

nouvelle quête pour l'artiste. Elle y rassemble la nature et les hommes dans une dimension spirituelle. Elle peint la tolérance et l'harmonie de la vie. Désormais, la richesse de l'univers artistique de Vally réside dans son ouverture sur l'ensemble des mondes : minéral, végétal, animal, humain, spirituel...

quelques expositions :

- | | |
|------|--|
| 2006 | Galerie Le Magasin, Rouen
Agence Prestarts, Rouen
Salon d'automne, Elbeuf
Salon de printemps, St Aubin-Lès-Elbeuf |
| 2005 | Studio Bund, Paris 20
Exposition lors des rencontres des associations "Solidarité santé en Afrique", Hôtel de région, Rouen
Espace-galerie du Babalù, Paris 11 |
| 2002 | Galerie L'Androgyne, Montréal, Canada
Galerie Le Porté disparu, Montréal, Canada |

où voir ? où acheter ? _____

atelier : Vally Création, 11 rue Léon Gambetta
76410 St-Aubin-Lès-Elbeuf

site : www.vallycreation.com

contact : vallycreation@gmail.com
06 64 38 53 37